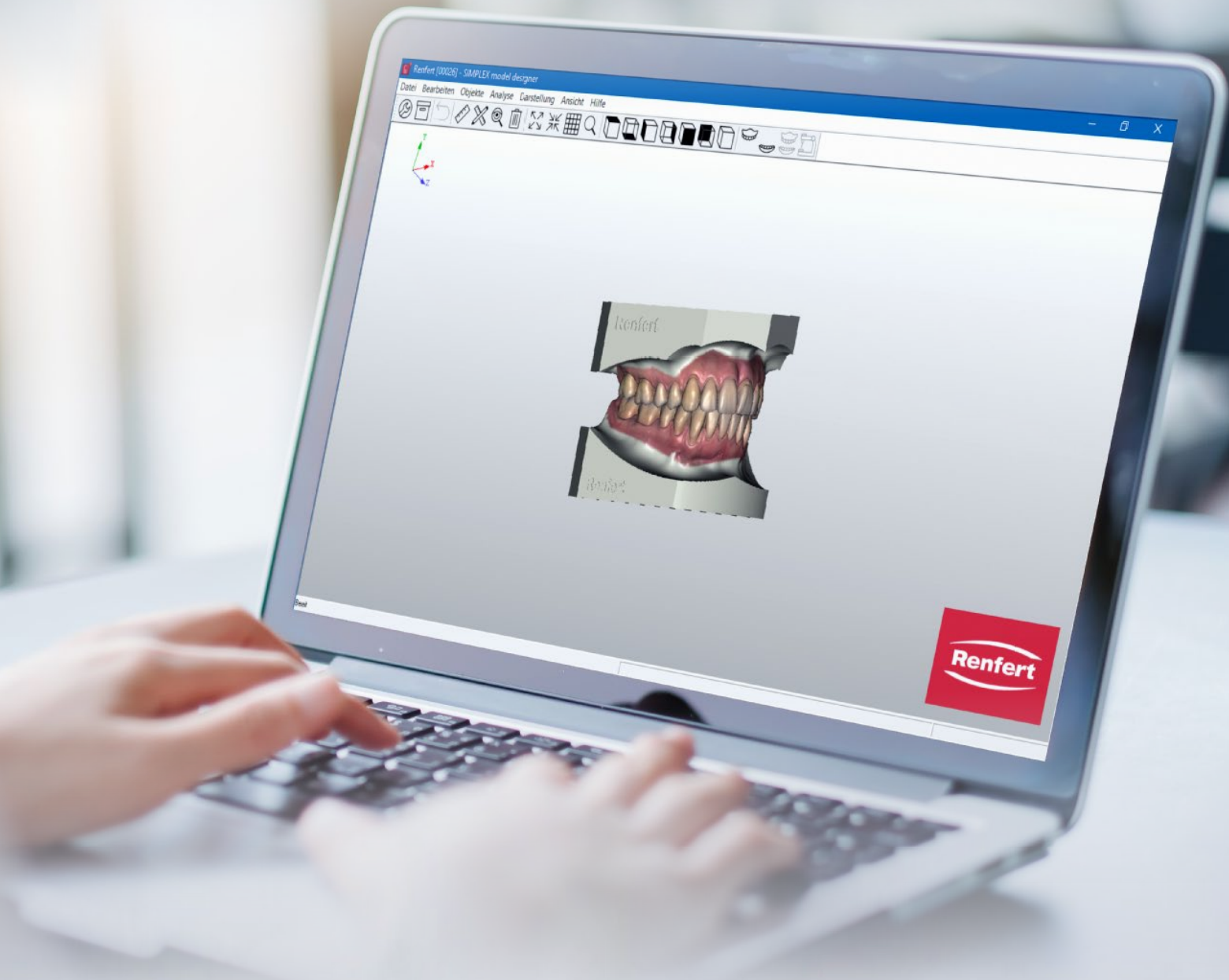


Renfert

making work easy



SIMPLEX model designer

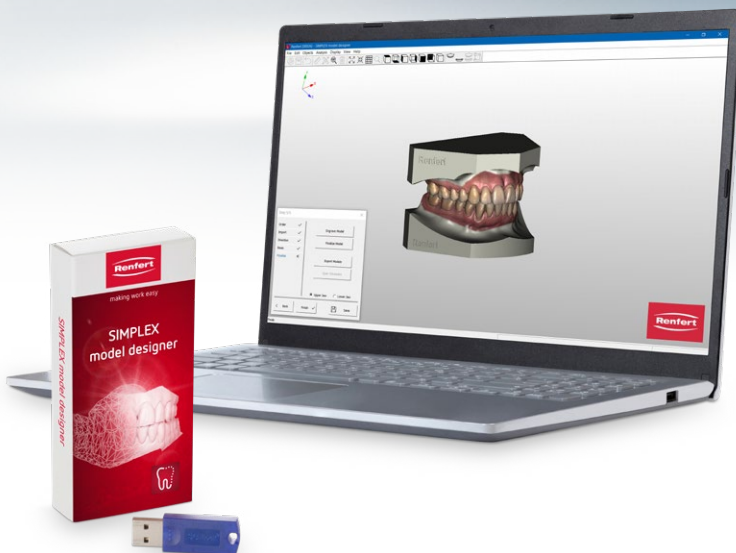
NOVITÀ

Realizzazione digitale di modelli

NOVITÀ SIMPLEX model designer

Realizzazione digitale di modelli

Un modo per ottenere facilmente il modello ortodontico: on il SIMPLEX model designer, le impronte digitali e le scansioni intraorali vengono convertite con pochi clic in modelli digitali, che servono da base per la stampa 3D. Il software completa il sistema di stampante 3D a filamento SIMPLEX e colma il divario tra i dati della scansione intraorale e la stampante 3D. Il SIMPLEX model designer può essere utilizzato anche come software stand-alone per la stampa a filamento. Il semplice utilizzo rende il software ideale per i neofiti della realizzazione digitale dei modelli.

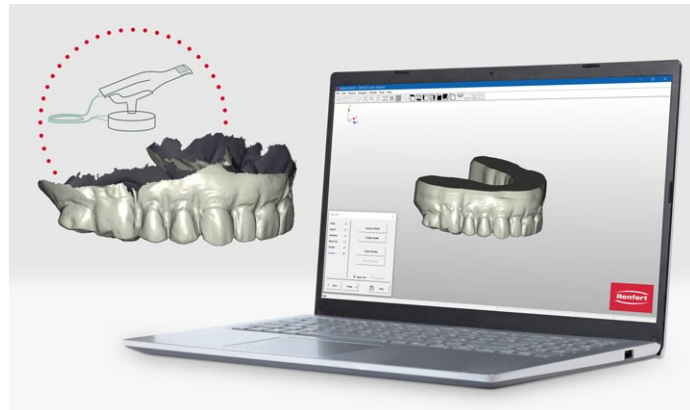


Vantaggi

- Velocità: dalla scansione intraorale al modello pronto per la stampa con pochi clic.
- Praticità: facile da usare senza una lunga fase di formazione, ideale per i neofiti della realizzazione digitale del modello.
- Convenienza: minori requisiti di sistema e assenza di costi nascosti come diritti di licenza mensili o costosi aggiornamenti.

Dettagli

- Risparmio di tempo: dall'acquisizione dei dati al modello ortodontico in pochi clic.
- Flessibilità: può essere utilizzato per completare opzionalmente il sistema di stampante 3D a filamento SIMPLEX o in modo indipendente.



Rapido e facile passare dalla scansione aperta al modello chiuso

Requisiti di sistema

Sistema Windows 10 / 11

Referenze

SIMPLEX model designer

No. 17350050