



making work easy



- FAQ - Deutsch
- FAQ - English
- FAQ - Français
- FAQ - Italiano
- FAQ - Español
- FAQ - Português
- FAQ - Türkçe
- FAQ - Русский
- FAQ - Українська
- FAQ - 中文
- FAQ - 日本語
- FAQ - 한국어
- FAQ - اللغة العربية



Vario E

FAQ - frequently asked questions

Made in Germany

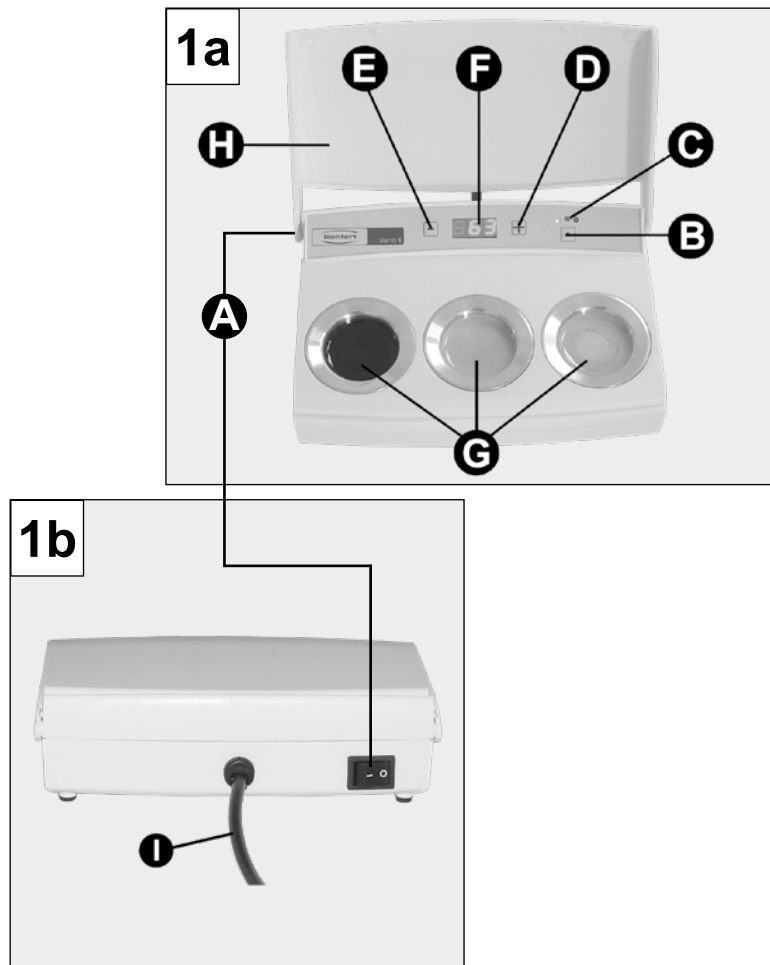


Fig. 1

FAQ - Deutsch



Für Hinweise auf Bedienelemente siehe [Fig. 1](#) auf Seite 2 dieses Dokuments.

Fehler	Ursache	Abhilfe
Keine Anzeige / keine Funktion, obwohl Gerät am Schalter (A) eingeschaltet ist.	<ul style="list-style-type: none">• Stromversorgung unterbrochen.• Temperatursicherung defekt.• Gerätesicherung defekt.	<ul style="list-style-type: none">• Stromversorgung und Leitungen prüfen.• Wechsel durch Service.• Wechsel durch Service.
Gerät funktioniert, aber keine Temperatur.	<ul style="list-style-type: none">• Thermofühler defekt.• Heizung defekt.	<ul style="list-style-type: none">• Wechsel durch Service.• Reparatur durch Service.
Letzte Parameteränderung nach Wiedereinschalten des Gerätes nicht gespeichert.	<ul style="list-style-type: none">• Gerät wurde unmittelbar nach der Parameteränderung abgeschaltet.	<ul style="list-style-type: none">• Vor dem Ausschalten 4 Sek. ohne Tastenimpuls verstreichen lassen, da erst nach dieser Zeit der letzte Wert gespeichert wird.

FAQ - English



For information on operating elements, see [Fig. 1](#) on page 2 of this document.

Error	Possible cause	Corrective action
No display, no operation although the unit is switched on the main switch (A).	<ul style="list-style-type: none">• Power supply interrupted.• Faulty overheat fuse.• Faulty unit fuse	<ul style="list-style-type: none">• Check the power supply and power cords• Have fuse replaced by Service Department.• Have fuse replaced by Service Department.
The unit is operating but there is no increase in temperature.	<ul style="list-style-type: none">• Faulty thermal sensor.• Faulty heater.	<ul style="list-style-type: none">• Have fuse replaced by Service Department.• Have fuse replaced by Service Department.
No memorisation of the last settings when restarting the unit.	<ul style="list-style-type: none">• The unit was switched off immediately after setting the parameters.	<ul style="list-style-type: none">• Before switching off the unit, wait 4 seconds without pressing any dials, since the last parameters will be memorised only after this period of time.

FAQ - Français

i Pour les renseignements sur les éléments de commande, voir [Fig. 1](#) à la page 2 de ce document.

Erreurs	Causes	Remèdes
Pas d'affichage, pas de fonctionnement, bien que l'unité au niveau du commutateur (A) est sous tension.	<ul style="list-style-type: none">• Alimentation électrique interrompue.• Coupe-circuit de température défectueux.• Fusible appareil défectueux.	<ul style="list-style-type: none">• Vérifier l'alimentation en courant et les conduites.• Faire remplacer par le service technique.• Faire remplacer par le service technique.
L'appareil fonctionne mais sans température.	<ul style="list-style-type: none">• Sonde de température défectueuse.• Chauffage défectueux.	<ul style="list-style-type: none">• Faire remplacer par le service technique.• Faire réparer par le service technique.
Le dernier paramètre n'a pas été mémorisé après la remise en marche de l'appareil.	<ul style="list-style-type: none">• L'appareil a été débranché immédiatement après le changement de paramètre.	<ul style="list-style-type: none">• Avant le débranchement attendre 4 sec. car seulement après ce temps la dernière valeur reste mémorisée.

FAQ - Italiano



Per informazioni sugli elementi di comando, vedere [Fig. 1](#) a pagina 2 del presente documento.

Difetto	Causa	Rimedio
Nessuna indicazione, nessuna funzione Anche se l'apparecchio è stato acceso con l'interruttore (A).	<ul style="list-style-type: none">• Alimentazione elettrica interrotta.• Termofusibile difettoso.• Fusibile dell'apparecchio difettoso.	<ul style="list-style-type: none">• Controllare l'alimentazione elettrica e i cavi.• Sostituzione tramite assistenza tecnica.• Sostituzione tramite assistenza tecnica.
L'apparecchio funziona, ma non riscalda.	<ul style="list-style-type: none">• Sonda termica difettosa.• Resistenza difettosa.	<ul style="list-style-type: none">• Sostituzione tramite assistenza tecnica.• Riparazione tramite assistenza tecnica.
Gli ultimi parametri cambiati non sono memorizzati quando si riaccende l'apparecchio.	<ul style="list-style-type: none">• Si è spento l'apparecchio subito dopo aver cambiato i parametri.	<ul style="list-style-type: none">• Prima di spegnere l'apparecchio attendere 4 sec. senza toccare i tasti, poichè solo dopo questo periodo di tempo i valori restano memorizzati.

FAQ - Español



Para mayor información sobre los elementos de mando, véase [Fig. 1](#) de la página 2 de este documento.

Fallo	Causa	Remedio
Ninguna indicación, ningún funcionamiento, aunque el aparato esté conectado en el interruptor (A).	<ul style="list-style-type: none">• Alimentación de corriente interrumpida.• Fusible para la temperatura defectuoso.• Fusible en la placa de circuitos defectuoso.	<ul style="list-style-type: none">• Controlar la alimentación de corriente y los cables.• Cambiarlo por el Servicio de Asistencia Técnica.• Cambiarlo por el Servicio de Asistencia Técnica.
Aparato funciona, pero sin temperatura.	<ul style="list-style-type: none">• Sonda térmica defectuosa.• Calefacción defectuosa.	<ul style="list-style-type: none">• Recambio a través del Servicio de Asistencia Técnica.• Reparación a través del Servicio de Asistencia Técnica.
Último cambio de parámetro, después de volver a conectar el aparato, no está memorizado.	<ul style="list-style-type: none">• El aparato fue desconectado inmediatamente después del cambio de parámetros.	<ul style="list-style-type: none">• Antes de desconectar, dejar pasar 4 segundos sin pulsar ninguna tecla, ya que el último valor se memoriza después de ese tiempo.

FAQ - Português



Para informações sobre os elementos de comando ver [Fig. 1](#) na página 2 desse documento.

Erro	Causa	Solução
Nenhuma indicação / nenhuma função, embora o aparelho esteja ligado no interruptor (A).	<ul style="list-style-type: none">• Alimentação de corrente interrompida.• Defeito no fusível térmico.• Defeito no fusível do aparelho.	<ul style="list-style-type: none">• Verificar alimentação de corrente e cabos.• Substituir recorrendo ao serviço de assistência.• Substituir recorrendo ao serviço de assistência.
O aparelho funciona mas sem temperatura.	<ul style="list-style-type: none">• Defeito no sensor de temperatura.• Defeito no aquecimento.	<ul style="list-style-type: none">• Substituir recorrendo ao serviço de assistência.• Reparação pelo serviço de assistência.
A última alteração de parâmetros não está memorizada depois de o aparelho voltar a ser ligado.	<ul style="list-style-type: none">• O aparelho foi desligado imediatamente após a alteração dos parâmetros.	<ul style="list-style-type: none">• Deixar passar 4 segundos sem impulsos das teclas antes de desligar, uma vez que o último valor é memorizado após esse tempo.

FAQ - Türkçe



Kontrol elemanlarıyla ilişkili uyarılar için bu belgenin 2. sayfasındaki [Resim 1](#) ye bakınız.

Arıza	Nedeni	Çözümü
Cihaz Siviç (A) yardımıyla devreye sokulmuş olmasına rağmen gösterge çalışmıyor / işlev yok.	<ul style="list-style-type: none">• Elektrik beslemesi kesildi.• Sıcaklık sigortası arızalı.• Cihaz sigortası arızalı.	<ul style="list-style-type: none">• Elektrik besleme sistemini ve hatları kontrol ediniz.• Servis tarafından yapılan değiştirme işlemi.• Servis tarafından yapılan değiştirme işlemi.
Cihaz çalışıyor, fakat sıcaklık yok.	<ul style="list-style-type: none">• Sıcaklık sensörü arızalı.• Isıtma sistemi arızalı.	<ul style="list-style-type: none">• Servis tarafından yapılan değiştirme işlemi.• Servis tarafından yapılan tamir işlemi.
Cihazın yeniden açılmasından sonra son parametre değişikliği belleğe alınmadı.	<ul style="list-style-type: none">• Cihaz parametre değişikliğinden hemen sonra kapandı.	<ul style="list-style-type: none">• Kapatmadan önce tuşu etkinleştirmeden 4 saniyelik bir sürenin geçmesini sağlayınız, çünkü ancak bu sürenin sonunda son değer belleğe alınmaktadır.

FAQ - Русский

i Информация об элементах управления, см. [рис. 1](#) на странице 2 данного документа.

Сбой	Причина	Помощь
Нет индикации, прибор не работает, хотя выключатель (A) включен.	<ul style="list-style-type: none">• Прервано электропитание.• Термопредохранитель дефектный.• Предохранитель прибора дефектный.	<ul style="list-style-type: none">• Проверить электропитание и провода.• Замена службой сервиса.• Замена службой сервиса.
Прибор работает, но температуры нет.	<ul style="list-style-type: none">• Термочувствительный элемент дефектный.• Система нагрева имеет дефект.	<ul style="list-style-type: none">• Замена службой сервиса.• Ремонт службой сервиса.
После повторного включения прибора не занесено в память последнее изменение параметров	<ul style="list-style-type: none">• Прибор был отключен сразу после изменения параметров	<ul style="list-style-type: none">• Перед выключением подождать 4 сек., т.к. только по истечении данного времени записывается последнее значение.

FAQ - Polski

i Aby uzyskać wskazówki dotyczące elementów obsługi patrz [Rys. 1](#) na stronie 2 niniejszego dokumentu.

i Aby uzyskać więcej informacji na temat rozdziału zobacz pełną instrukcję w internecie.

Błąd	Przyczyna	Pomoc
Nie działa wyświetlacz / nie działają żadne funkcje, mimo że urządzenie włączone jest włącznikiem (A).	<ul style="list-style-type: none">• Uszkodzony dopływ prądu do urządzenia.• Uszkodzony bezpiecznik temperatury.• Uszkodzony bezpiecznik urządzenia.	<ul style="list-style-type: none">• Sprawdzić podłączenia prądu i przewód elektryczny.• Wymienić w serwisie.• Wymienić w serwisie.
Urządzenie działa ale nie osiąga zadanej temperatury.	<ul style="list-style-type: none">• Uszkodzony czujnik temperatury.• Uszkodzony element grzejny.	<ul style="list-style-type: none">• Wymienić w serwisie.• Zreperować w serwisie.
Ostatnie zmiany parametrów po powtórny włączeniu urządzenia nie zostały zapamiętane.	<ul style="list-style-type: none">• Urządzenie zostało wyłączone bezpośrednio po zmianie parametrów.	<ul style="list-style-type: none">• Przed wyłączeniem muszą upłynąć 4 sek. bez naciskania przycisków, dopiero po tym czasie ostatnia wartość zostanie zapisana.

FAQ - Українська

i Для вказівок на елементи обслуговування див. [мал. 1](#) на сторінці 2 цього документу.

Помилка	Причина	Спосіб усунення
Нема індикації / не працює, хоча пристрій увімкнений вимикачем (A).	<ul style="list-style-type: none">Електроживлення перерване.Несправний температурний запобіжник.Запобіжник пристрою несправний.	<ul style="list-style-type: none">Перевірити електроживлення та лінії.Заміна силами сервісної служби.Заміна силами сервісної служби.
Пристрій працює, але відсутня температура.	<ul style="list-style-type: none">Несправний термодатчик.Несправне нагрівання.	<ul style="list-style-type: none">Заміна силами сервісної служби.Ремонт силами сервісної служби.
Остання зміна параметрів після повторного увімкнення пристрою не збереглась.	<ul style="list-style-type: none">Пристрій був вимкнений безпосередньо після зміни параметрів.	<ul style="list-style-type: none">Перед вимкненням зачекати 4 сек. не натискаючи клавіші, так як саме після цього часу зберігається останнє значення.

FAQ - 中文



有关操作元件的信息，请参阅本文档第2页的“[图1](#)”。

故障	可能的起因	排除方法
电源开关 (A) 开启后，显示屏不显示，熔蜡器不工作。	<ul style="list-style-type: none">• 电源中断。• 过热保险丝熔断。• 熔蜡罐保险丝熔断。	<ul style="list-style-type: none">• 检查电源和电源线。• 由维修部更换保险丝。• 由维修部更换保险丝。
熔蜡器在操作过程中停止升温。	<ul style="list-style-type: none">• 热敏传感器故障。• 加热器故障。	<ul style="list-style-type: none">• 由维修部更换保险丝。• 由维修部更换保险丝。
重新开机后发觉上一次存入的参数没有显示。	<ul style="list-style-type: none">• 设定参数后立即关机。	<ul style="list-style-type: none">• 由于最后设定的参数在 4 秒后才会被储存，故在按键输入参数后，须等待 4 秒后，再关机。

FAQ - 日本語

i 操作エレメントについては、本書2ページの「[図1](#)」を参照して下さい。

エラー	原因	対策
装置のスイッチ (A) をオンにしているのに、何も表示されない。また、機能しない。	<ul style="list-style-type: none">電源供給が中断しています。温度ニューズが故障しています。装置ヒューズが故障しています。	<ul style="list-style-type: none">電源と配線を検査します。サービスに交換を依頼してください。サービスに交換を依頼してください。
装置は動いているが、温度が上がらない。	<ul style="list-style-type: none">サーモセンサーが故障しています。ヒーターが故障しています。	<ul style="list-style-type: none">サービスに交換を依頼してください。サービスに修理を依頼してください。
再度スイッチを入れた後、最後に設定したパラメーターがメモリーされていない。	<ul style="list-style-type: none">パラメーターを変更した直後に装置のスイッチが切れてしまいました。	<ul style="list-style-type: none">スイッチを切る前に、何も操作しないで4秒間放置すれば、最後に設定した値がメモリーされます。

FAQ - 한국어



작동 구성품에 관한 정보는 본 문서의 ["그림 1"](#)를 참조하십시오.

고장	원인	해결방법
장치 스위치(A)가 켜져 있음에도 불구하고 계시기에 불이 오지 않고 작동하지 않습니다.	<ul style="list-style-type: none"> 전원공급이 차단됐습니다. 온도 휴즈가 나갔습니다. 장치 휴즈가 나갔습니다. 	<ul style="list-style-type: none"> 전원공급과 전기도선을 점검하세요. 고객 서비스를 이용하여 휴즈를 교체하세요. 고객 서비스를 이용하여 휴즈를 교체하세요.
장치가 작동하나 온도가 조절되지 않습니다.	<ul style="list-style-type: none"> 온도 센서가 고장났습니다. 가열장치가 고장났습니다. 	<ul style="list-style-type: none"> 고객 서비스를 이용하여 휴즈를 교체하세요. 고객 서비스를 이용하여 장치를 수리하세요.
장치를 다시 시작할 때 마지막 설정을 기억하지 못합니다.	<ul style="list-style-type: none"> 매개 변수 설정 후 바로 장치의 전원이 꺼졌습니다. 	<ul style="list-style-type: none"> 장치를 끄기 전에 어떤 다이얼도 누르지 않은 상태에서 4초간 기다리십시오. 이 시간 동안 마지막 매개변수를 기억하기 때문입니다.

للتعرف على عناصر التشغيل انظر الشكل [1](#) في الصفحة 2 من هذه النشرة.



العطل	السبب المحتمل	الحل
لا شيء يظهر على الشاشة / الجهاز لا يعمل على الرغم من ضغط زر التشغيل (A).	<ul style="list-style-type: none"> عدم وصول التيار الكهربائي للجهاز. تعطّل فيوز زيادة الحمل الحراري. تعطّل فيوز الجهاز. 	<ul style="list-style-type: none"> افحص الأسلاك الكهربائية وتأكد من وصول التيار الكهربائي. تبدال الفيوز من قبل قسم الصيانة. تبدال الفيوز من قبل قسم الصيانة.
الجهاز يعمل ولكن ليس هناك تزايد لدرجات الحرارة.	<ul style="list-style-type: none"> عطل في الحساس الحراري. عطل في السخان. 	<ul style="list-style-type: none"> تبدال الحساس من قبل قسم الصيانة. إصلاح السخان من قبل قسم الصيانة.
الجهاز لا يتذكر آخر إعدادات تم إدخالها عند إعادة تشغيله.	<ul style="list-style-type: none"> إيقاف تشغيل الجهاز مباشرةً بعد إدخال الإعدادات الجديدة. 	<ul style="list-style-type: none"> قبل إيقاف تشغيل الجهاز، انتظر 4 ثواني دون ضغط أي زر لأن الجهاز يقوم بحفظ الإعدادات الجديدة بعد انقضاء هذه المدة الزمنية.