

Renfert

making work easy



**SEE IT
WORK IT
SHARE IT**

EASY view+

Dental Visual Communicator

Meisterlich und bildstark




Besser kommunizieren bedeutet bessere Ergebnisse

EASY view+ hebt die Kommunikation im Dentallabor auf ein völlig neues Level. Mit dem Bildgebungssystem lässt sich die zahn-technische Arbeit spielend einfach kommunizieren. Durch die Live-Visualisierung der Arbeit bleiben alle Teampartner und Kollegen zu jeder Zeit und an jedem Ort (z. B. Zahnarztpraxis, Dentallabor, Fräszentrum) voll im Bilde. Ganz einfach: EASY view+!





SEE IT WORK IT SHARE IT

-  Einfach besser sehen – verschiedene Zoomstufen
-  Einfach besser arbeiten – Fallbesprechung, Qualitätskontrolle, Schulung
-  Einfach besser teilen – Live-Bild, Foto oder Video

→ **Zahntechnische Kommunikation auf neuem Level**

EASY view+ beeindruckt mit Einfachheit und Vielseitigkeit. Brillant und bildstark: Die Arbeit auf dem Labortisch wird in gestochen scharfer Auflösung simultan auf den Monitor (intern oder extern) übertragen.

Blitzschnell und hochpräzise

Voll im Bilde mit EASY view+

Dentallabore sparen mit EASY view+ wertvolle Zeit und optimieren Arbeitsabläufe. Das Potenzial des pfiffigen Dental Visual Communicators ist groß. Denn während durch Worte viel erklärt werden kann, ist ein reales Bild in allen Dimensionen um ein Vielfaches anschaulicher und verständlicher.



SEE IT

making work easy

➔ Einfach fotografieren! Snapshot-Funktion

Dank Snapshot-Funktion gelingt mit nur einem Klick und ohne umfassendes Dental fotografie-Equipment ein gestochen scharfes Foto eines Bildausschnitts.

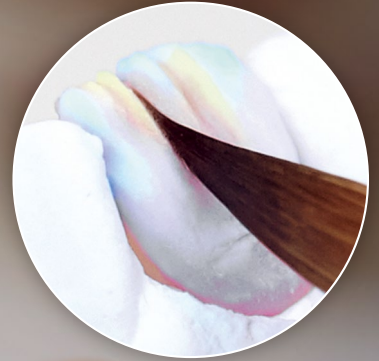
➔ Einfach teilen! Sharing-Funktion

Über die Sharing-Funktion lässt sich ganz einfach die Live-Betrachtung der Arbeit auf dem Labortisch mittels Videokonferenzsystem teilen.

4-fache
Vergrößerung

15-fache
Vergrößerung

20-fache
Vergrößerung



3 optische Zoomstufen



Livebetrachtung mit 3 Zoomstufen

Die hochpräzise Live-Betrachtung des zahn-technischen Arbeitsobjektes erfolgt in ver-schiedenen Zoomstufen (4-fache, 15-fache und 20-fache Vergrößerung). Eine komplette Modelldarstellung ist ebenso möglich wie eine akkurate Detailansicht (z. B. Präparations-grenze).

Einfach meisterhaft und akkurat

Zahntechnik ist Feinstarbeit!

Dank Dreidimensionalität und Schärfentiefe lassen sich mit EASY view+ filigrane Texturen (Oberflächenmorphologie) ebenso zielgerichtet realisieren wie diffizile Details der keramischen Schichtung (z. B. Mamelons). Und da selbst kleinste Details sichtbar werden, gelingen wirklich erstaunliche Effekte.



Gestochen scharf: Qualitätssicherung und -kontrolle

Besser sehen, ist besser arbeiten, ist bessere Qualität. Mit EASY view+ ist die komplette Modelldarstellung ebenso möglich wie eine akkurate Detailansicht (z. B. Präparationsgrenze). Dies erleichtert beispielsweise die Qualitätskontrolle beim Arbeitseingang, bei den arbeitsvorbereitenden Maßnahmen und vor dem Arbeitsausgang.

WORK IT

making work easy

→ Einfach sorgfältig!

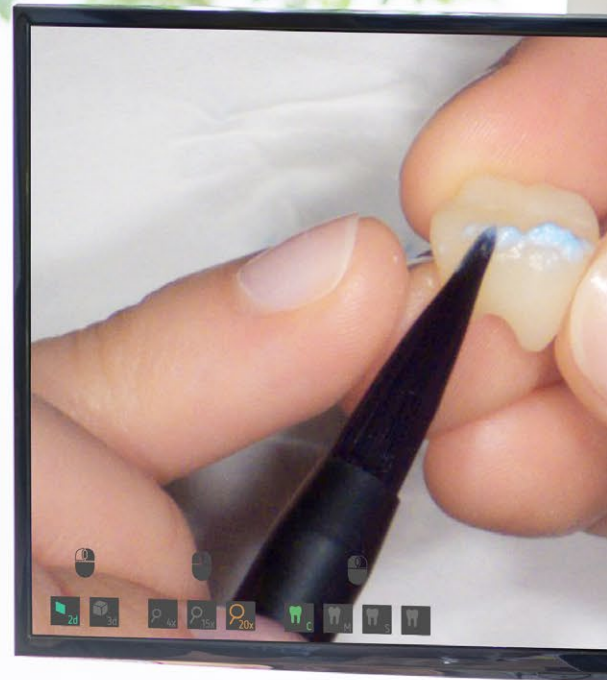
Die Beleuchtung bei EASY view+ folgt dem Sichtfeld, so bleibt der Blick auf die Arbeit immer klar und schattenfrei. Die dreidimensionale Betrachtung mit optimaler Hand-Augen-Koordination unterstützt das ermüdungsfreie Arbeiten. Die Split-Screen-Funktion ermöglicht die simultane Betrachtung einer weiteren Ansicht (z. B. Wax-up), um bei der Zahnersatzherstellung minutiös die Imitation von Natürlichkeit anzustreben.

SHARE IT

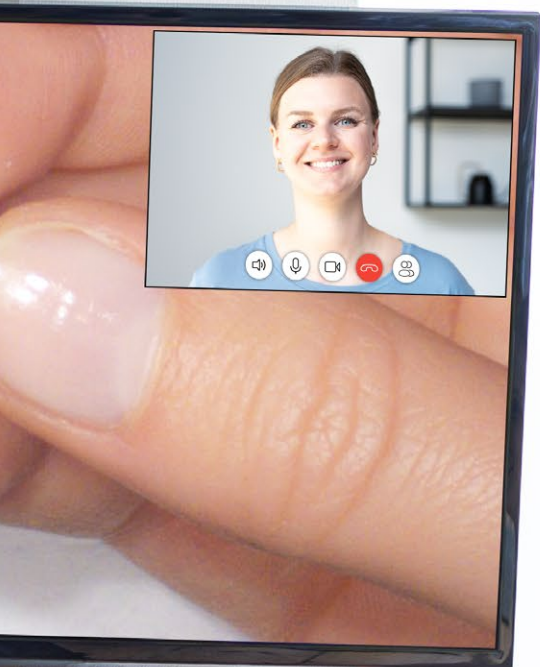
Spielend leicht und professionell

Mit EASY view+ sitzen alle in der ersten Reihe

Die zahntechnische Arbeit lässt sich mit EASY view+ in bemerkenswerter Wirkungskraft und für alle sichtbar demonstrieren. Fallbesprechung, Mitarbeiterschulung, Hands-on-Webinar, Instagram-Kanal etc. erhalten mehr Dynamik und Ausdruckskraft – denn mit EASY view+ sitzt wirklich jeder in der ersten Reihe.



Fallbesprechung online



→ Einfach unterrichten! Mitarbeiterschulung

Ob einprägsame Live-Demonstration für die Aus- und Weiterbildung, ob Arbeitsunterweisung oder Mitarbeitertraining – ganz ohne umfassendes Equipment ermöglicht EASY view+ eine realistische Live-Projektion auf dem Monitor.

→ Einfach demonstrieren! Hands-on-Fortbildung

Dank der Sharing-Funktion werden faszinierende Hands-on-Fortbildungen möglich. Teilnehmende schalten sich quasi remote auf den Labortisch des Vortragenden und beobachten die zahntechnischen Arbeitsschritte mit hoher Bildauflösung.

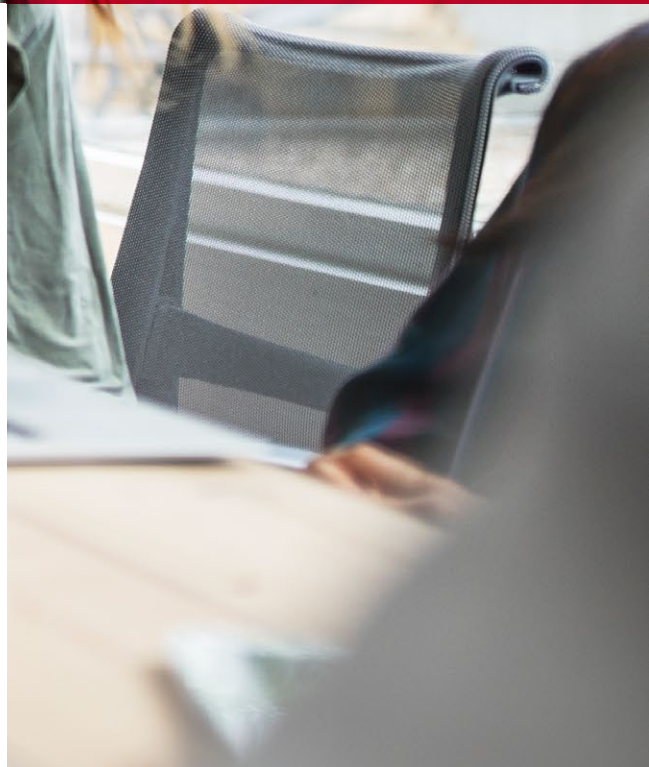
making work easy

→ Einfach illustrieren! Erklärvideos

Mittels Capture-Card lassen sich ganz einfach Trainings- und Erklärvideos aufzeichnen. So wird beispielsweise die Arbeitsanweisung oder die Prozessbeschreibung des Labors mit EASY view+ zur echten, inspirierenden Orientierung.

→ Einfach zeigen! Videopräsentation

Marketing: schnell, einfach, wirkungsvoll. Mit EASY view+ erstellte Videos ermöglichen zahntechnisches Story-Telling. So wird zahn-technische Meisterarbeit (be)greifbar gemacht, z. B. für Instagram oder Labor-Website.



CONN

Bequem verwalten und synchronisieren

Herzstück: Alles an einem Ort!

Mit der Renfert CONNECT app wird Ihr Arbeitsalltag komfortabler und effizienter. So steuern Sie das smarte EASY view+ mit seinen cleveren Funktionen und haben jederzeit Zugriff auf alle relevanten Informationen. Sie finden schnelle Hilfe, um Ihre Geräte einzurichten: FAQs und Supportvideos sind digital dort verfügbar, wo Sie sie benötigen – an Ihrem Arbeitsplatz über das Mobilgerät.



ECT IT

Renfert CONNECT
SIMPLY. SMART.



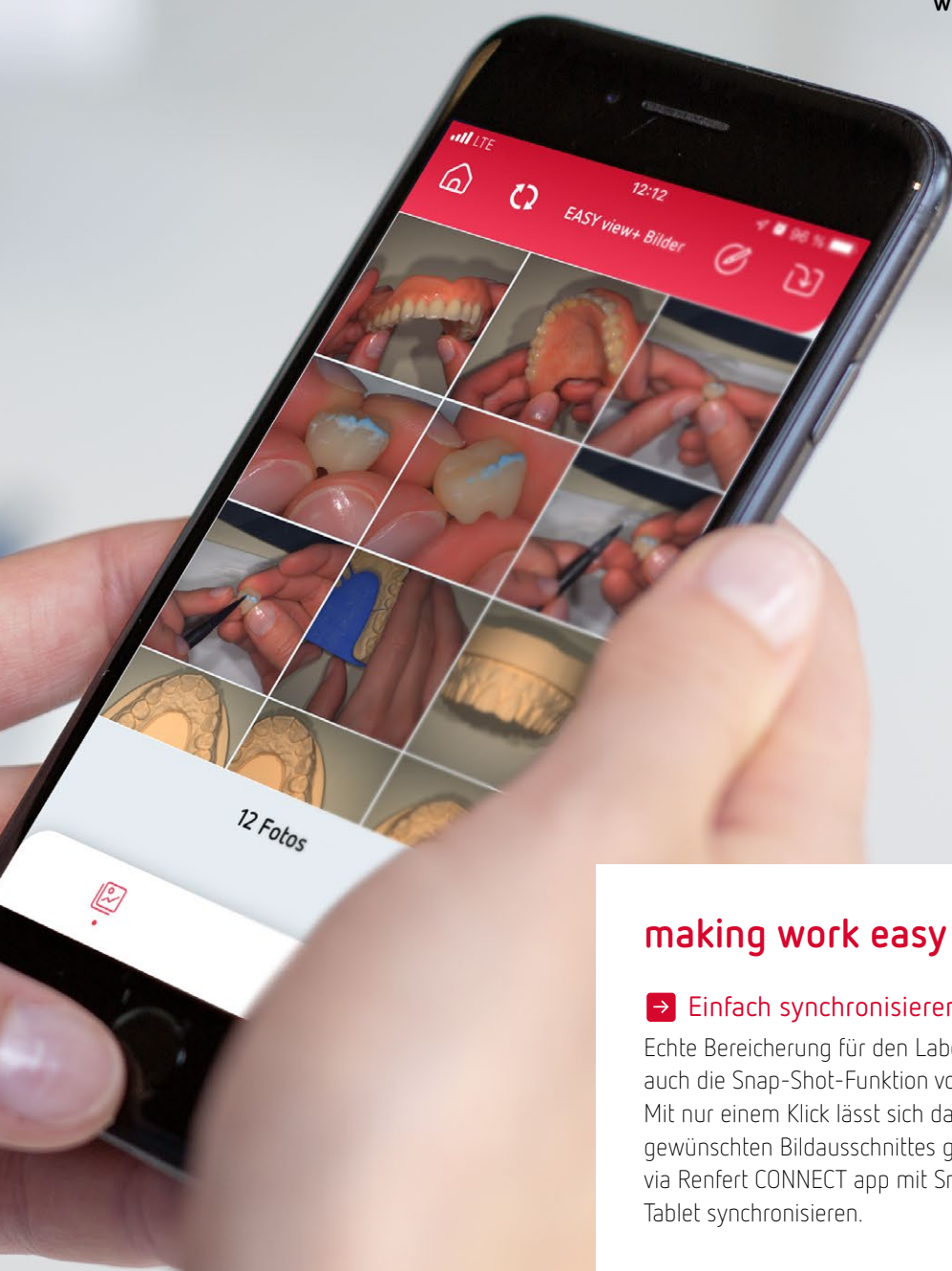
Einfach archivieren –
Renfert-App!

In der Renfert CONNECT app lassen sich die Fotos in einer Bilddatenbank ganz einfach ablegen. Sortieren, beschriften, archivieren, dokumentieren – all dies wird dank intuitiver Handhabung zum Kinderspiel.



Renfert CONNECT ist
- aktuell nur für iOS verfügbar
- nicht in allen Ländern verfügbar
Bitte prüfen Sie die Verfügbarkeit hier:
www.renfert.com/connect

www.renfert.com/connect



making work easy

➔ Einfach synchronisieren!

Echte Bereicherung für den Laboralltag ist auch die Snap-Shot-Funktion von EASY view+. Mit nur einem Klick lässt sich das Foto eines gewünschten Bildausschnittes generieren und via Renfert CONNECT app mit Smartphone oder Tablet synchronisieren.

EASY view+

Dental Visual Communicator

- **Einfach besser sehen** – verschiedene Zoomstufen, perfekte Ausleuchtung, hohe Schärfentiefe
- **Einfach besser arbeiten** – Zahnersatz-Fertigung, Arbeitsvorbereitung, Qualitätskontrolle
- **Einfach besser teilen** – Live-Bild, Fallbesprechung, Schulung, Fotos oder Videos (z. B. für Social Media)



Produktübersicht

Produkt	Artikelnummer	Produkt	Artikelnummer
EASY view+ 100-240 V	24004000	EASY view 3D HDMI-Splitter (opt. mit Multi- Netzadapter)	24000503 24000505
EASY view+ 3D 100-240 V	24003000	EASY view 3D Converter 3D/2D	24000501
EASY view 3D Monitor	900037808	Renfert CONNECT stick	24100000
EASY view+ Composite UV-Filter	24004020	Standfuß mit Durchschraub- befestigung	22000420

