

Renfert

making work easy



SIMPLEX

NEU 3D-Filament-Drucker

NEU SIMPLEX

3D-Filament-Drucker

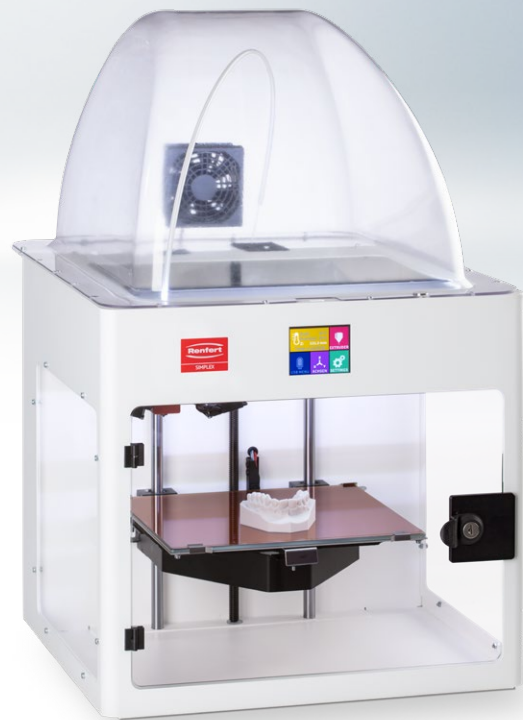
Der SIMPLEX ist ein dentalspezifischer 3D-Filament-Drucker. Mit der speziell für den dentalen Bereich entwickelten Slicer-Software drucken Sie per „Plug and Print“ einfach und prozesssicher Modelle, die zudem gesundheitlich unbedenklich sind. Das SIMPLEX 3D-Filament-Druckersystem deckt den gesamten Bereich der KFO-Modellherstellung ab. Mit seiner hohen Maßhaltigkeit gewährleistet der SIMPLEX 3D-Filament-Drucker konstante reproduzierbare Ergebnisse. Die erzeugten 3D-Modelle benötigen keine Nachbearbeitung.

Vorteile

- Einfach zu bedienen dank „Plug and Print“.
- Detailgetreue Ergebnisse dank Ebenenauflösung bis 50 µm.
- Angenehmes Arbeiten mit geringer Geräuschkentwicklung ≤ 49 dB.

Details

- SIMPLEX bestehend aus: SIMPLEX 3D-Filament-Drucker, SIMPLEX sliceware, SIMPLEX print, SIMPLEX study model, Renfert CONNECT app.
- Prozesssicherheit durch Filament-Monitoring-System und automatisierter Fehlerbehebung.
- Intuitive Touchscreen-Navigation.
- Sicherheit dank geschlossenem Bauraum, abschließbarer Tür und abnehmbarer Abdeckung.
- Beheizbares Druckbett: optimale Haftung und einfaches Reinigen.
- Einfaches Handling aufgrund herausnehmbarer Druckplattform.
- WLAN (aktuell EU und USA) zur Drucküberwachung.



compact



smart control



SIMPLEX sliceware mit vorinstallierten Presets für den KFO-Bereich

Technische Daten

Anwendung	Fused-Filament-Fertigung (FFF)
Zulässige Netzspannung	90–264 V
Zulässige Netzfrequenz	50/60 Hz
Temperaturbereich (Düse)	180–260 °C
Temperaturbereich (Druckplatte)	50–110 °C
Ebenenauflösung	≥50 µm
Extruderanzahl	Single
Extrudertyp	All-Metal Hotend
Druckgeschwindigkeit	50–200 mm/s
Positionsgenauigkeit	4 x 4 x 2 µm
Gewicht (leer)	~16,3 kg
Maße (B x H x T) (Bauraum)	250 x 200 x 200 mm
Maße (B x H x T) (Gehäuse)	406 x 350 x 385 mm
Maße (B x H x T) (Gerät Außenmaße)	415 x 500 x 635 mm
Durchmesser (Düse)	0,4 mm
Durchmesser (Filament)	1,75 mm

Bestellinformationen

SIMPLEX mit WLAN	No. 17350000
SIMPLEX	No. 17351000
Renfert CONNECT app	No. 12345678

NEU SIMPLEX Filaments

Filament für die KFO-Modellherstellung

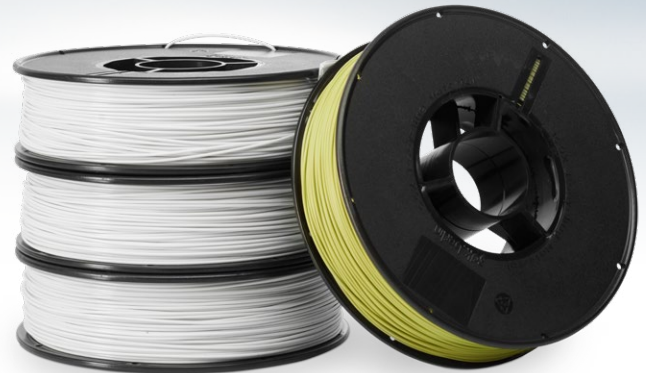
Die qualitativ hochwertigen Spezialfilamente eignen sich für die besonderen Anforderungen im dentalen Bereich: Sie sind gesundheitlich unbedenklich mit hervorragenden mechanischen und physikalischen Eigenschaften. Die hohe Konstanz und Maßhaltigkeit der Filamente ermöglichen eine detaillierte Druckqualität. Sie erhalten eine definierte Filament-Auswahl, ausgelegt auf den jeweiligen Anwendungsbereich.

Vorteile

- Arbeiten auf hohem Niveau mit hochwertigen Materialien.
- Prozesssicher arbeiten mit einer Filament-Auswahl, abgestimmt auf Indikationsbereich und Drucker.
- Zeitsparend und gesundheitsschonend 3D-Modelle herstellen – keine Nachbearbeitung, keine Reinigung, keine Lichtpolymerisation.

Details

- Zu 100 % frei von reizenden Bestandteilen – keine gesundheitsschädlichen Dämpfe während des Druckprozesses.
- Bio-Filament ist recycelbar und industriell kompostierbar.
- Hervorragende mechanische und physikalische Druckeigenschaften wie Layer- und Druckbetthaftung.
- Qualitativ hochwertiger, prozessstabiler Druck und detailliertes Druckergebnis durch gleichmäßigen Durchmesser (1,75 mm) und Rundheit über die gesamte Länge des Filaments.
- Keine Nachbearbeitung mit Chemikalien und Lichtofen notwendig.
- Nachhaltiger, umweltschonender und kostengünstiger Druck.
- Farbtreue, UV-beständig.
- Hergestellt in Deutschland.



Ausgelegt für die gesamte Modellherstellung im KFO-Bereich



Ohne jegliche Nacharbeit kann mit dem Modell wie gewohnt weitergearbeitet werden

Zubehör

3D Filamentdruck

	SIMPLEX study model	<p>Das Bio-Filament SIMPLEX study model bietet eine hohe Detailwiedergabe und Zeichnungsschärfe für präzise Planungs- und Diagnostikmodelle. Fördert angenehmes Arbeiten, da frei von reizenden Bestandteilen. Erzeugt keine unangenehmen Dämpfe während des Druckprozesses, ist recycelbar und industriell kompostierbar. Für SIMPLEX</p>	<p>Bio-Filament Ø 1,75 mm, 1 x 800 g, weiß</p> <p>Drucktemperatur: 190–230°C Betttemperatur: 50–70°C</p>	No. 17350100
	SIMPLEX working model	<p>Das Bio-Filament SIMPLEX working model ist für die digitale Herstellung von Arbeitsmodellen abgestimmt und hat eine hohe Detailwiedergabe. Fördert angenehmes Arbeiten, da frei von reizenden Bestandteilen. Erzeugt keine unangenehmen Dämpfe während des Druckprozesses, ist recycelbar und industriell kompostierbar. Für SIMPLEX</p>	<p>Bio-Filament Ø 1,75 mm, 1 x 800 g, viridingrün</p> <p>Drucktemperatur: 190–230°C Betttemperatur: 50–70°C</p>	No. 17350200
	SIMPLEX aligner model	<p>Das Spezialfilament SIMPLEX aligner model ist auf die speziellen Bedürfnisse der Aligner-Herstellung und Tiefziehtechnik* abgestimmt. Fördert angenehmes Arbeiten, da frei von reizenden Bestandteilen. Erzeugt keine unangenehmen Dämpfe während des Druckprozesses. Keine Nachbehandlung, kein Tempern notwendig. *Für Tiefziehfolien mit einer Folienstärke ≤ 1,0 mm; ausgenommen: Zendura Clear Aligner & Retainer Material Für SIMPLEX</p>	<p>Temperaturbeständiges Spezialfilament Ø 1,75 mm, 1 x 800 g, weiß</p> <p>Drucktemperatur: 235–255°C Betttemperatur: 80–95°C</p>	No. 17350300
	SIMPLEX multi-use model	<p>Das Bio-Filament SIMPLEX multi-use model sorgt mit seinem hohen Hartgipsanteil für eine natürliche Oberflächenwirkung. Bietet eine hohe Detailwiedergabe für präzise Planungs- und Diagnostikmodelle. Fördert angenehmes Arbeiten, da frei von reizenden Bestandteilen. Erzeugt keine unangenehmen Dämpfe während des Druckprozesses, ist recycelbar und industriell kompostierbar. Optimal mit rotierenden Instrumenten und dem Skalpell zu bearbeiten. Für SIMPLEX</p>	<p>Gips-Filament Ø 1,75 mm, 1 x 800 g, gipsweiß</p> <p>Drucktemperatur: 185–220°C Betttemperatur: 50–70°C</p>	No. 17350600