



Renfert-Scanspray extra fine

REF 17312000

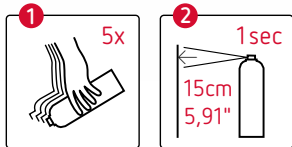
DEUTSCH | GEBRAUCHSANWEISUNG

Titandioxid-frei

Herzlichen Glückwunsch, mit dem Renfert-Scanspray extra fine haben Sie sich für ein hochwertiges, innovatives Produkt entschieden.

Beschreibung:

Renfert-Scanspray extra fine findet seinen Einsatz im extraoralen, laborseitigen Bereich beim Scannen von präparierten Modellen und Abdrücken. Renfert-Scanspray extra fine ist für alle gängigen optischen Scanner-Systeme geeignet und sorgt für eine exakte optische Aufnahmequalität. Renfert-Scanspray extra fine lässt sich durch die mikrofeine, homogene Struktur sehr dünn aufbringen und verbessert die Haftung, insbesondere auf polierten Keramiken/Metallen sowie spiegelnden Oberflächen.

Gebrauch:

Vor der ersten Verwendung die Präzisionsdüse auf den Sprühkopf stecken.

Dose vor Gebrauch gut schütteln.

Aus einer Entfernung von ca. 15 cm die zu scannende Oberfläche mit möglichst senkrecht gehaltener Dose dünn besprühen. Es ist nur eine sehr feine dünne, kaum sichtbare Schicht notwendig. Es empfiehlt sich, das Produkt in kurzen Sprühstößen aufzutragen. Dabei werden nur kleine Pulvermengen verteilt, gleichzeitig reinigt sich das Düsensystem bei diesem Vorgehen von selbst. Die zu besprühende Oberfläche muss sauber und trocken sein. Beim Besprühen von Abdrücken ist darauf zu achten, dass die Abdruckmasse vollständig abgebunden ist.

Entfernen:

Die besprühte Oberfläche ist nach der Aufnahme leicht mit Wasser und Wasserdampf zu reinigen.

Reinigen der Düse:

Durch die spezielle Sprühtechnik bleibt die Düse auch bei häufigem Einsatz verstopfungsfrei. Bei Bedarf kann die Düse mit Wasser/Druckluft gereinigt werden.

Gefahrenhinweise und Sicherheitsratschläge:

Extrem entzündbares Aerosol. Behälter steht unter Druck: Kann bei Erwärmung bersten. Verursacht schwere Augenreizung. Kann Schläfrigkeit und Benommenheit verursachen. Von Hitze, heißen Oberflächen, Funken, offenen Flammen und anderen Zündquellen fernhalten. Nicht

rauchen. Nicht gegen offene Flamme oder andere Zündquelle sprühen. Nicht durchstechen oder verbrennen, auch nicht nach Gebrauch. Einatmen von Aerosol vermeiden. Schutzhandschuhe und Augenschutz/Gesichtsschutz tragen. Bei anhaltender Augenreizung: Ärztlichen Rat einholen/ärztliche Hilfe hinzuziehen. Vor Sonnenbestrahlung schützen und nicht Temperaturen über 50 °C / 122 °F aussetzen.

Bitte beachten Sie in jedem Fall die Informationen des Sicherheitsdatenblattes.

(Download unter www.renfert.com)

Technische Daten:

Füllmenge 200 ml

Lieferumfang:

1× 200 ml Renfert-Scanspray extra fine

1× Präzisionssprühdüse

ENGLISH | INSTRUCTIONS FOR USE

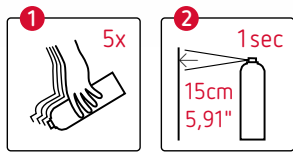
Titanium dioxide-free

Congratulations! On choosing this Renfert-Scanspray extra fine, you have purchased a high quality, innovative product.

Description:

Renfert-Scanspray extra fine is designed for extraoral use, in a laboratory environment, for use on prepared models and impressions prior to scanner exposure. The Renfert-Scanspray extra fine is suitable for all conventional optical scanner systems and produces exact optical image quality.

Thanks to its micro-fine, homogeneous structure, Renfert-Scanspray extra fine can be applied very thinly, enhancing adhesion, especially on polished ceramics/metals and reflecting surfaces.

Application:

Place the precision nozzle onto the spray head prior to initial use.

Shake the can thoroughly for before use.

Hold the can as upright as possible and spray a thin layer onto the surface to be scanned from a distance of approximately 15 cm. Only a very thin, hardly visible layer is necessary. It is advisable to apply the product in small short sprays. This way, only small amounts of powder are distributed, at the same time the nozzle system cleans itself during this procedure. The surface to be sprayed must be clean and dry.

When spraying impression material, it is essential to ensure that the material is completely set first.

Removal:

After scanning, the sprayed surface can be cleaned easily with water and steam cleaning.

Cleaning the nozzle:

The special spray technique means the nozzle will not become blocked, even after frequent use.

If necessary, the nozzle can be cleaned with water or compressed air.

Hazard warnings and safety advice:

Extremely flammable aerosol. Pressurised container: May burst if heated. Causes severe eye irritation. May cause drowsiness and dizziness. Keep away from heat, hot

surfaces, sparks, open flames and other ignition sources. No smoking. Do not spray on an open flame or other ignition source. Do not pierce or burn, even after use. Avoid breathing spray. Wear protective gloves and eye/face protection. If eye irritation persists: Get medical advice/attention.

Protect against sunlight and do not expose to temperatures above 50 °C/122 °F.

Please always observe the information on the safety data sheet.

(Download under www.renfert.com)

Technical Data:

Filling quantity 200 ml

Scope of delivery:

1× 200 ml Renfert-Scanspray extra fine

1× Precision spray nozzles

FRANÇAIS | MODE D'EMPLOI

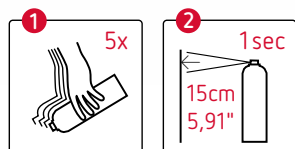
Sans dioxyde de titane

Félicitations, en choisissant Renfert-Scanspray extra fine, vous venez de vous décider pour un produit innovant et de grande qualité.

Descriptif :

Renfert-Scanspray extra fine s'utilise lors de l'enregistrement par scanner des modèles préparés et des empreintes de façon extrabuccale au laboratoire. Il est utilisable avec tous les systèmes de scanner optique courant et assure une prise optique exacte de l'image.

Grâce à sa structure microfine et homogène, Renfert-Scanspray extra fine peut être appliqué très finement, ce qui améliore l'adhérence, notamment sur les céramiques/métaux polis et les surfaces réfléchissantes.

Utilisation :

Avant le premier emploi, appliquez la buse de précision sur la tête de l'atomiseur.

Bien agiter le flacon avant utilisation.

Pulvériser finement la surface à scanner en tenant le spray aussi verticalement que possible à une distance d'environ 15 cm.

Il n'est nécessaire d'appliquer qu'une couche très fine, à peine visible. Il est recommandé d'appliquer le produit par petits coups brefs. Les quantités de poudre ainsi réparties sont petites et le système de buse peut se nettoyer lui-même. La surface, sur laquelle sera appliquée le spray doit être propre et sèche.

Lors de la pulvérisation sur une empreinte, il faut veiller à ce que la pâte soit entièrement prise.

Elimination du produit :

Une fois l'enregistrement effectué, la surface vaporisée se lave facilement à l'eau et à la vapeur.

Nettoyage de la buse :

Grâce à sa technique de pulvérisation spéciale, la buse ne se bouche pas, même en cas de forte utilisation.

En cas de besoin, la buse peut se nettoyer avec de l'eau ou à l'aide de la soufflette.

Précautions et conseils de prudence :

Aérosol extrêmement inflammable. Récipient sous pression: peut éclater sous l'effet de la chaleur. Provoque une sévère irritation des yeux. Peut provoquer somnolence

et vertiges. Tenir à l'écart de la chaleur, des surfaces chaudes, des étincelles, des flammes nues et de toute autre source d'inflammation. Ne pas fumer. Ne pas vaporiser sur une flamme nue ou sur toute autre source d'ignition. Ne pas perforer, ni brûler, même après usage. Éviter de respirer les aérosols. Porter des gants de protection et un équipement de protection des yeux/du visage. En cas d'irritation des yeux persistante : consulter un médecin. Protéger des rayons du soleil et ne pas exposer à des températures supérieures à 50 °C/122 °F.

Dans tous les cas, il est important de bien respecter les informations inscrites sur la fiche de sécurité.

(Télécharger sur le site internet www.renfert.com)

Données techniques :

Volume 200 ml

Étendue de la livraison :

1× 200 ml Renfert-Scanspray extra fine
1× buses de précision

ITALIANO | ISTRUZIONI PER L'USO

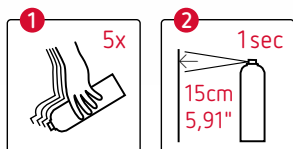
Non contiene biossido di titanio

Congratulazioni per aver acquistato lo spray Renfert-Scanspray extra fine, un prodotto innovativo e di alta qualità.

Descrizione:

Renfert-Scanspray extra fine si utilizza in ambito extra-orale, nel laboratorio odontotecnico, per la lettura mediante scanner dei modelli preparati e delle impronte. Renfert-Scanspray extra fine conviene per tutti i sistemi di scansione ottica del mercato e garantisce una ripresa ottica di massima precisione.

Grazie alla sua struttura microfine e omogenea, Renfert-Scanspray extra fine può essere applicato in modo molto sottile, permettendo di migliorare l'adesione, specialmente su ceramiche/metalli lucidi e superfici riflettenti.

Uso:

Al primo uso, posizionare l'ugello di precisione sul nebulizzatore.

Agitare bene il flacone prima dell'uso.

Irrorare la superficie da scannerizzare con uno strato sottile, da una distanza di ca. 15 cm, tenendo il flacone il più possibile in posizione verticale.

Ne occorre solamente uno strato molto sottile e poco visibile. Si consiglia di applicare il prodotto in piccoli e brevi spruzzi. In questo modo, si distribuiscono solo piccole quantità di polvere e il sistema erogatore si pulisce da solo. La superficie da trattare deve essere pulita e asciutta.

Prima di trattare le impronte, accertarsi che il materiale d'impronta sia completamente indurito.

Rimozione:

Dopo la scansione, la superficie trattata si pulisce facilmente con acqua e vapore.

Pulizia dell'ugello:

Grazie alla speciale tecnica di nebulizzazione, l'ugello non si ottura anche se utilizzato frequentemente. Quando necessario, pulire l'ugello con un getto d'acqua / aria compressa.

Indicazioni di pericolo e consigli per la sicurezza:

Aerosol altamente infiammabile. Contenitore pressurizzato: può esplodere se riscaldato.

Provoca grave irritazione oculare. Può provocare sonnolenza o vertigini. Tenere lontano da fonti di calore, super-

fici calde, scintille, fiamme libere e altra fonte di accensione. Non fumare. Non vaporizzare su fiamme libere o altra fonte di accensione. Non perforare né bruciare, neppure dopo l'uso. Evitare di respirare gli aerosol. Indossare guanti e proteggere gli occhi/il viso. Se l'irritazione degli occhi persiste, consultare un medico.

Proteggere dai raggi solari e non esporre a temperature superiori a 50 °C /122 °F.

Si prega di osservare in ogni caso le informazioni contenute sulla scheda di dati di sicurezza.

(scaricabile su www.renfert.com)

Dati tecnici:

Contenuto 200 ml

Dotazione:

1× 200ml Renfert-Scanspray extra fine

1× ugelli di precisione

ESPAÑOL | INSTRUCCIONES DE USO

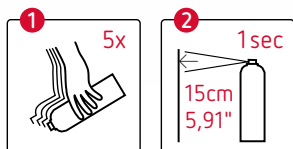
Libre de dióxido de titanio

Enhorabuena, con el Renfert-Scanspray extra fine se ha decidido por un producto innovador y de alta calidad.

Descripción:

El Renfert-Scanspray extra fine tiene utilidad en el ámbito extraoral, en el laboratorio, a la hora de pasar los modelos y las muestras por escáner. El Renfert-Scanspray extra fine sirve para todos los sistemas de escaneo ópticos comunes y se encarga de proporcionar una calidad ópticamente exacta de la toma.

Gracias a su estructura microfina y homogénea, Renfert-Scanspray extra fine puede aplicarse en una capa muy fina, favoreciendo la adherencia, especialmente en cerámicas/metales pulidos y superficies reflectantes.

Uso:

Antes de realizar el primer uso, colocar la boquilla de precisión en el pulverizador.

Agitar con fuerza la lata durante antes de su uso.

Desde una distancia de aprox. 15 cm, rociar finamente la superficie a escanear sosteniendo el bote lo más verticalmente posible. Solamente es necesaria una capa muy fina y apenas visible. Se recomienda aplicar el producto realizando golpes pequeños y breves de rociado. De este modo, se rocían únicamente cantidades pequeñas de polvo, mientras que, al mismo tiempo, el sistema de tobera se limpia por sí solo. La superficie que se rocía debe estar limpia y seca.

Al usarlo en impresiones, debe prestarse atención a que la masa de la impresión se encuentra completamente endurecida.

Eliminación:

La superficie rociada, tras la toma, se limpia fácilmente con agua y vapor.

Limpieza de la boquilla:

Gracias a la técnica especial de rociado, la boquilla permanece libre de cualquier obturación incluso tras usarla con frecuencia.

En caso necesario, puede limpiarse la boquilla con agua/aire comprimido.

Advertencias de peligro y consejos de seguridad:

Aerosol extremadamente inflamable. Recipiente a presión: Puede reventar si se calienta.

Provoca irritación ocular grave. Puede provocar somnolencia y vértigos. Mantener alejado del calor, de superficies calientes, de chispas, de llamas abiertas y de cualquier otra fuente de ignición. No fumar. No pulverizar sobre una llama abierta u otra fuente de ignición. No perforar o quemar, incluso después de su uso. Evitar respirar el aerosol. Llevar guantes y gafas o máscara de protección. Si persiste la irritación ocular: consultar a un médico /acudir a un médico.

Proteger de la luz del sol y no exponer a temperaturas superiores a 50 °C /122 °F.

Preste atención en cualquier caso a la información de la ficha de datos de seguridad.

(Descarga en www.renfert.com)

Datos técnicos:

Volumen de relleno, 200 ml

Volumen de suministro:

1× 200 ml Renfert-Scanspray extra fine

1× boquillas de rociado de precisión

简体中文 | 使用说明

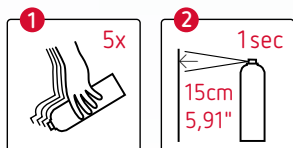
不含二氧化钛

感谢您 选择仁福超细扫描喷剂,这是一款创新的高品质产品。

产品说明:

仁福超细扫描喷剂是一款供牙技室在口腔外使用的产品,在准备为石膏牙模型和印模材料进行扫描前使用。仁福超细扫描喷剂适用于各种传统的光学扫描系统,并产生精确的光学图像品质。

仁福超细扫描喷剂的结构微细、均匀,可以形成非常薄的扫描膜;特别在已抛光的陶瓷/金属的反射表面,附着力强劲。

应用:

初次使用前,请将精密喷嘴连接到喷剂瓶顶部。

使用前,摇动喷剂瓶至少30秒至完全均匀。请将喷剂瓶尽可能保持在直立位置,在距离待扫描的模型大约15厘米处喷涂薄薄一层。

只需要喷上非常薄、几乎不可见的涂层。建议使用本产品时以短小形式喷洒,这样就只喷洒出少量粉末,同时喷嘴系统会在此程序中自行清洁。

模型表面在喷涂前应保持清洁干燥。

当喷涂印模材料时,请首先确保印模材已完全定型。

去除:

扫描后,可用水或蒸汽轻易地洗掉扫描喷剂。

清理喷嘴:

特别喷涂技术意味着喷嘴在频繁使用下也不会堵塞。如需清理,可使用水或压缩空气。

危险警告和安全信息:

极端易燃烟雾剂。压力容器:遇热可爆。造成严重眼刺激。可引起昏睡或眩晕。远离热源、热表面、火花、明火和其他点火源。禁止吸烟。切勿喷洒在明火或其他点火源上。切勿穿孔或焚烧,即使不再使用。避免吸入喷雾。戴防护手套/戴防护面具。如仍觉眼刺激:求医/就诊。防日晒。不可暴露在超过50°C/122°F的温度下。

请遵循数据表上的安全信息。
(在www.renfert.com下载)

技术参数:

容量200毫升

包装内容:

1瓶200毫升 仁福超细扫描喷剂
1个精细喷嘴

Renfert GmbH
Untere Giesswiesen 2
78247 Hilzingen/Germany
Tel. +49 7731 8208-0
www.renfert.com
Made in Germany